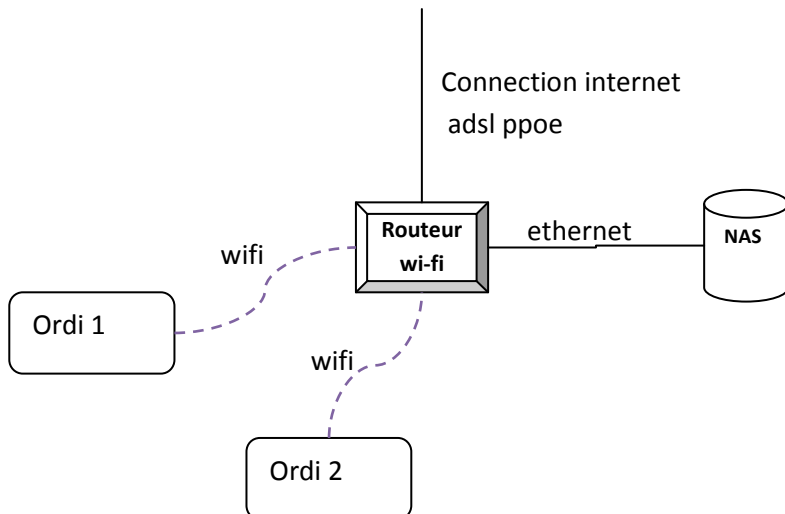


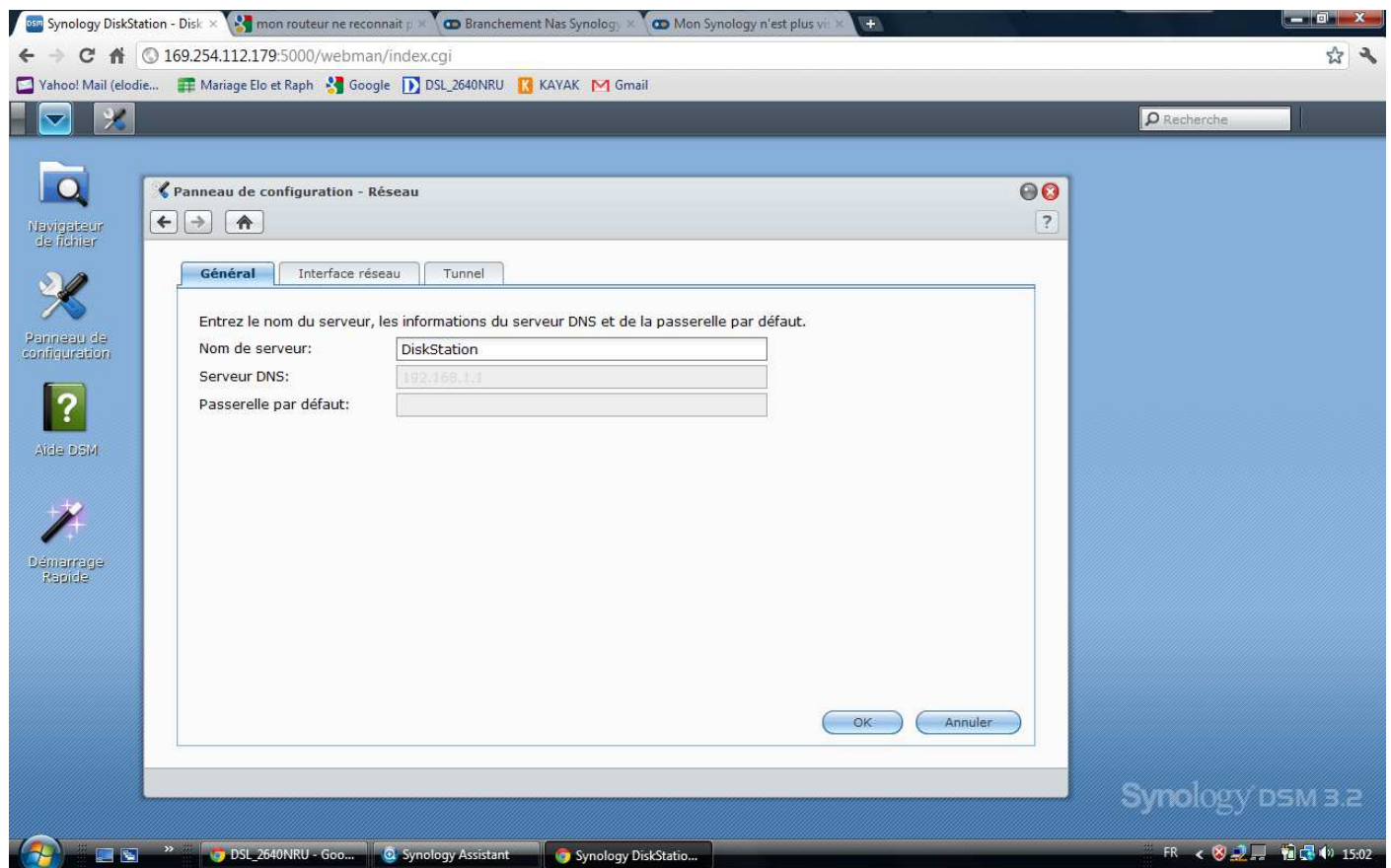
Voilà tout simplement ce que j'essaie de faire :

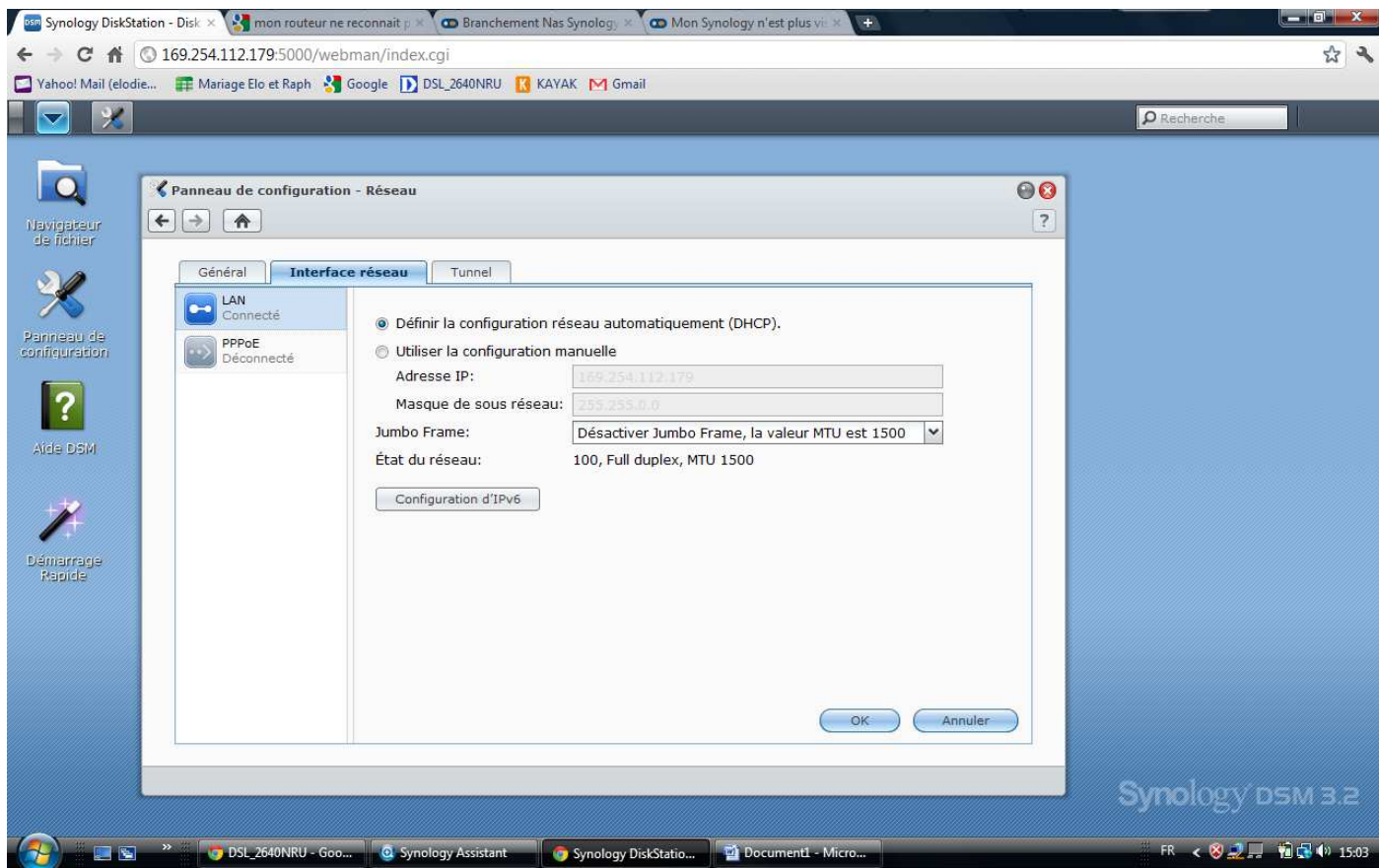


Ma config :

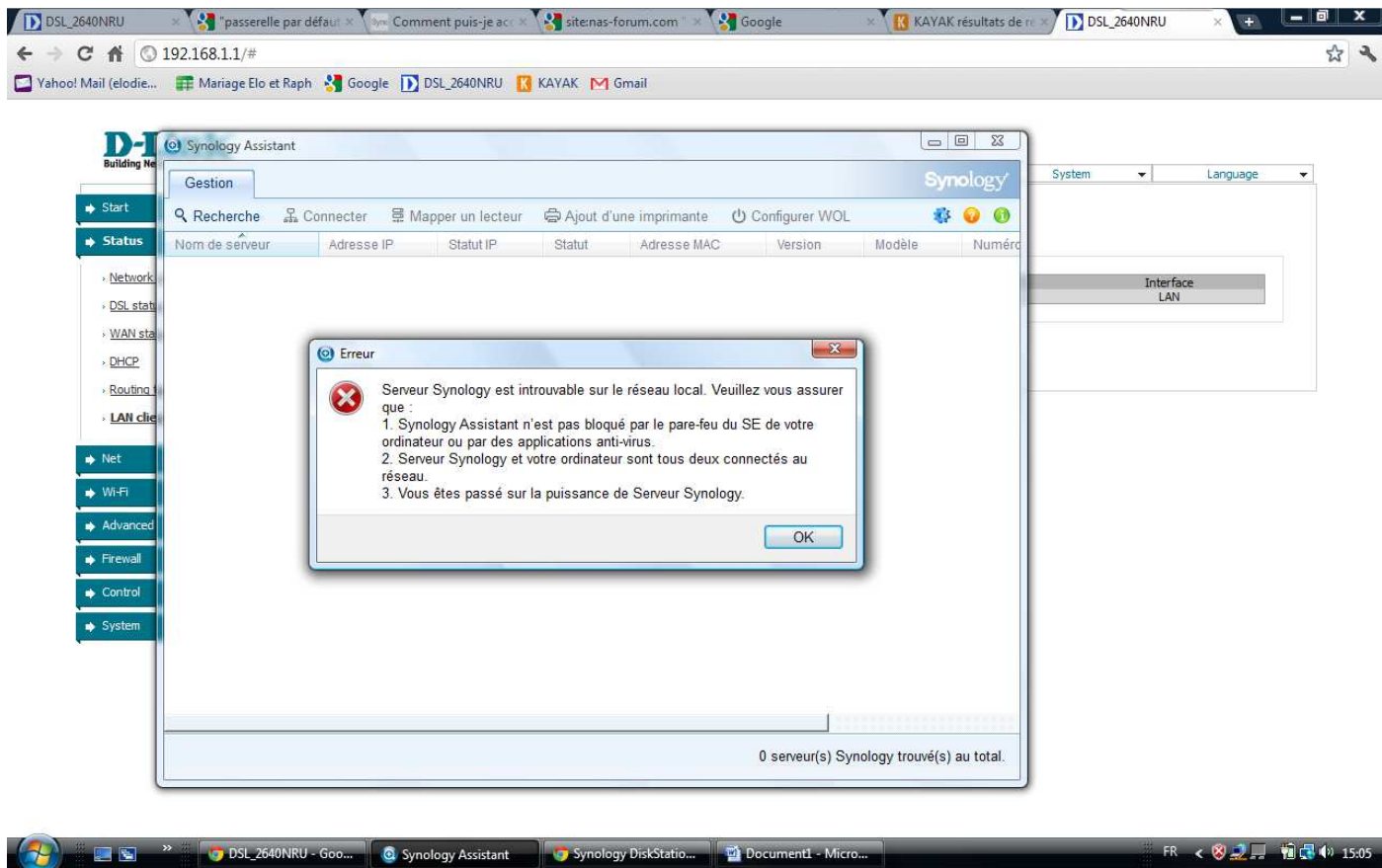
- Routeur D-Link DSL-2640U
- NAS Synology DS211+
- Ordies sous Windows7 et Windows Vista

Paramètres du NAS lorsque connecté directement au PC en ethernet, en mode DHCP :





Lorsque mon NAS Synology est connecté en ethernet au routeur en mode DHCP :



➔ Pas vu depuis Synology Assistant

→ Ni depuis le routeur :

DSL_2640NRU

192.168.1.1/#

D-Link Building Networks for People

System Language

Start

Status

Network statistics

DSL status

WAN status

DHCP

Routing table

LAN clients

Net

Wi-Fi

Advanced

Firewall

Control

System

Status / LAN clients

IP address	Flags	MAC-address	Interface
192.168.1.3	0x2	00:19:7e:6d:24:c1	LAN

DSL_2640NRU - Goo... Synology Assistant Synology DiskStatio... Document1 - Micro... FR 15:06

Et maintenant, essai en IP fixe :

Application des paramètres suivants au routeur :

Document1 - Microsoft Word utilisation non commerciale

Synology Assistant - Assistant d'installation

Configuration du réseau

Définir la configuration réseau automatiquement (DHCP).

Utiliser la configuration manuelle (recommandé)

Adresse IP: 192.168.1.11

Masque de sous réseau: 255.255.255.0

Passerelle par défaut:

Serveur DNS: 192.168.1.1

Conseil :

Les paramètres réseau sont fournis pour Serveur Synology en fonction de vos paramètres actuels. Veuillez suivre les suggestions si vous ne voulez pas saisir les paramètres manuellement.

Suivant > Annuler

1 serveur(s) Synology trouvé(s) au total.

Page : 3 sur 3 Mots : 54 Français (France) 133 % 15:10

→ Toujours pas vu ni par le routeur,

The screenshot shows a web browser window displaying the D-Link router's configuration page. The address bar shows the IP address 192.168.1.1. The page title is "Status / LAN clients". A table lists the LAN clients:

IP address	Flags	MAC-address	Interface
192.168.1.3	0x2	00:19:7e:6d:24:c1	LAN

The left sidebar contains navigation options: Start, Status (selected), Network statistics, DSL status, WAN status, DHCP, Routing table, LAN clients, Net, Wi-Fi, Advanced, Firewall, Control, and System.

ni par Synology Assistant :

The screenshot shows the Synology Assistant software interface. A dialog box titled "Erreur" (Error) is displayed, indicating that the Synology server is not discoverable on the local network. The error message reads:

Serveur Synology est introuvable sur le réseau local. Veuillez vous assurer que :

1. Synology Assistant n'est pas bloqué par le pare-feu du SE de votre ordinateur ou par des applications anti-virus.
2. Serveur Synology et votre ordinateur sont tous deux connectés au réseau.
3. Vous êtes passé sur la puissance de Serveur Synology.

The dialog box has an "OK" button. At the bottom of the Synology Assistant window, it states "0 serveur(s) Synology trouvés au total." (0 Synology server(s) found in total).

Et pourtant, les paramètres de mon routeur me semblent bons :

Synology DiskStation - Disk... mon routeur ne reconnait p... Branchement Nas Synology... Mon Synology n'est plus vi... DSL_2640NRU

192.168.1.1/#

System Language

Net / Connections

Connections

You can add, edit and delete connections here

Name	Connection Type	Physical interface	Enable	Default gateway	Direction	Status
pppoe_0_35_0	pppoe	atm0(0/35)	Yes	<input checked="" type="radio"/>	WAN	Connected
LAN	ipoe		Yes	<input type="radio"/>	LAN	Connected

Add

Synology DiskStation - Disk... mon routeur ne reconnait p... Branchement Nas Synology... Mon Synology n'est plus vi... DSL_2640NRU

192.168.1.1/#

System Language

Net / Connections

Main DHCP server Static DHCP

General settings

Connection type and common settings

Name: LAN

Connection Type: IPoE

Enable:

Direction: LAN

Physical layer

Physical interface selection and tuning

Physical interface: br0

IP settings

Internet Protocol settings

IP Address: 192 . 168 . 1 . 1

Netmask: 255 . 255 . 255 . 0

Interface: br0

Save

- Start
- Status
- Net
 - Connections
- Wi-Fi
- Advanced
- Firewall
- Control
- System

Net / Connections

Main DHCP server Static DHCP

Mode:

Start IP: · · ·

End IP: · · ·

Lease time (min):

- Start
- Status
- Net
- Wi-Fi
- Advanced
- Firewall
 - IP-filters
 - Virtual servers
 - DMZ
 - Application rules
 - MAC-filter
- Control
- System

Firewall / IP-filters

IP-filters configuration

Name	Protocol	Source	IP address	Destination	Source	Port	Destination
------	----------	--------	------------	-------------	--------	------	-------------



- Start
- Status
- Net
- Wi-Fi
- Advanced**
 - SNMP
 - UPnP
 - Interface grouping
 - DDNS
 - DNS
 - Routing**
 - ADSL
 - Remote access
- Firewall
- Control
- System

Advanced / Routing

Routing configuration

You can add, edit and delete routes here

Destination network	Destination netmask	Gateway	Via Interface
10.50.254.204	255.255.255.255	0.0.0.0	pppoe_0_35_0 (0/35)
192.168.1.0	255.255.255.0	0.0.0.0	br0
0.0.0.0	0.0.0.0	0.0.0.0	pppoe_0_35_0 (0/35)

Add